

Peutch – Face à face à face



Fiche technique - version allégée

mise à jour : Décembre 2009

CONTACT ET GENERALITES

Technique : Stéphane Gattoni technique@peutch.ch
Rue des Sablons 26 +41 76 524 29 30
CH-2000 Neuchâtel
Suisse

ou

Joran Hegi +41 79 418 92 54
Ch. des Trois-Portes 71
CH-2000 Neuchâtel
Suisse

Equipe en tournée : 3 comédiens + 1 régisseur lumière et son

Durée : env. 1h30

Décor : 3 pieds de micros posés devant un écran

Loges : 1 loge pour 3 personnes, équipée d'une douche.

L'organisateur veillera au confort de ce lieu (chauffage, table, chaises, éclairage de bonne qualité permettant de se maquiller). Il prévoiera un catering dès l'arrivée des comédiens au théâtre.

Remarques : Le régisseur d'accueil doit très bien connaître la salle ainsi que le matériel technique dont elle dispose.

Le respect de cette fiche technique est indispensable à la bonne marche du spectacle. Cependant des arrangements peuvent être trouvés s'ils sont discutés suffisamment tôt.

PLATEAU

Ouverture au cadre min. : 4 m (idéal 5 m)

Profondeur min. : 4 m (idéal 5 m)

Hauteur sous gril min. : 3.5 m (idéal 4m)

sol horizontal, noir (couvert de tapis de danse au besoin)

Prévoir du gaffer noir.

Pendrillonage adapté selon la salle.

LUMIERE

1 console 24 circuits à mémoires

18 gradateurs 10 A (2 kW)

9 PC 650W

6 PC 1 kW

3 découpes moy. 500-750W (+ 3 iris)

2 découpes courtes 1 kW type 613sx, avec 2 porte-gobo

8 PAR64 cp62

4 PAR64 cp60

Tous les projecteurs doivent être équipés de crochet et de porte-filtre.

La salle doit pouvoir être graduée depuis la régie (gradateurs compris dans les 30, sources en plus)

Le plan d'implantation lumière (annexé à titre d'information) ainsi que la feuille de patch seront adaptés par la compagnie en fonction du lieu d'accueil et fourni à celui-ci au moins 2 semaines avant le montage.

Gélatines utilisées :

	116	154	164	169	195	201	202	366	#101	#119
PAR64	4				4				8	4
PC 650 W		3					3			6
PC 1 kW			2	2				2		6
Découpe moy										
Découpe courte						3	1			

SON ET VIDEO

1 console min. 6 pistes

1 système de diffusion stéréo adapté à la salle

3 micro voix SM58 avec pinces

2 DI

câblage en conséquence

Note : Peutch apporte 3 pieds de micro

1 vidéoprojecteur 5000 lumens, objectif à définir selon implantation

1 liaison VGA M/M régie – arrière-scène

Note : Peutch peut fournir le vidéoprojecteur sur demande.

Nous amenons la source vidéo (ordinateur portable)

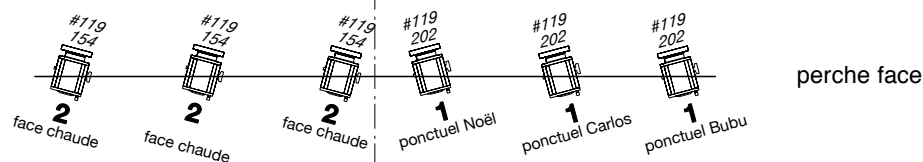
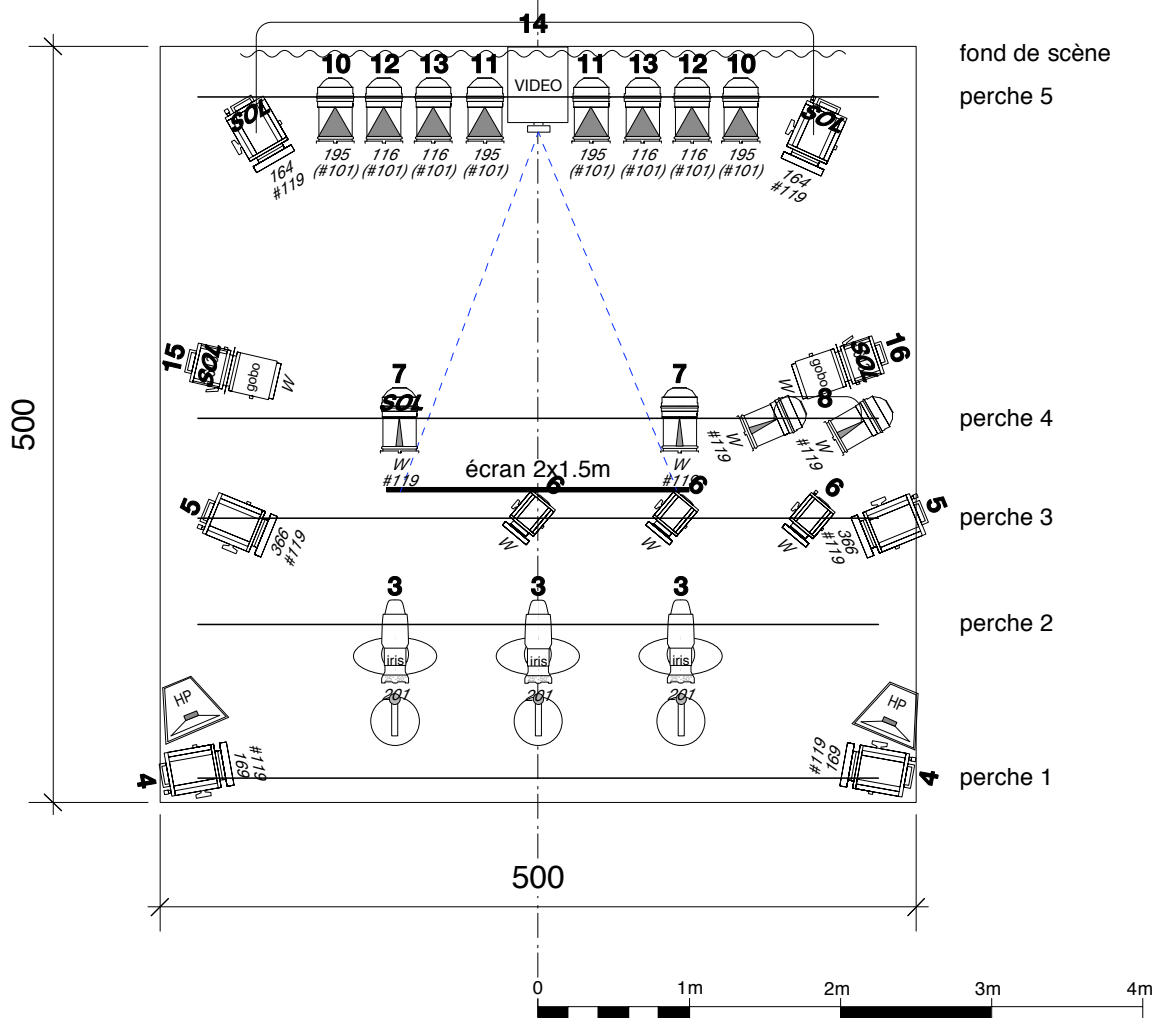
Les régies son et lumière doivent être communes et ne doivent pas être fermées.

PLANNING

un pré-montage lumière et son est impératif avant l'arrivée du technicien Peutch (14h) et ceci en respectant scrupuleusement le plan d'implantation fourni. En cas de doute, n'hésitez pas à l'appeler.

14h-17h30	Montage son, écran + vidéo - pointages lumière
17h30-18h30	raccords
18h30-20h30	pause
20h30-22h	SPECTACLE
22h-23h	Démontage

Note : il est important que les réglages son et lumière ainsi que les raccords puissent se faire dans la salle en condition de spectacle (noir salle – pas de bruits extérieurs)



- | | | | |
|--|------------------------|--|--------------|
| | 9 PC 650W | | 6 PC 1kW |
| | 2 découpes courtes 1kW | | 4 PAR64 cp60 |
| | 3 découpes moy. 1kW | | 8 PAR64 cp62 |



Face à face à face

mise en scène: Jean-Luc Barbezat
lumière: Stéphane Gattoni

version allégée petite salle

Plan 18 circuits

échelle: 1:50
format papier: A4
mise à jour: Jeudi, 17 décembre 2009

dessin: Stéphane Gattoni - +41 76 524 29 30

PEUTCH

Face à face à face

mise en scène: Jean-Luc Barbezat

lieu et dates:

lumière: Stéphane Gattoni

circuit	grada	fonction	type	position	gélatine	accessoires
1		face froide	3 PC 650W	face	202	#119 si lent. claire
2		face chaude	3 PC 650W	face	154+#119	volets
3		douches	3 découpe 750W	perche 2	201	iris
4		latéraux	2 PC 1kW	perche 1	169+#119	
5		CJ latéral	2 PC 1kW	perche 3	366+#119	volets
6		CJ W	3 PC 650kW	perche 3	W	#119 si lent. claire
7		lignes verticales écran	2 PAR64 cp60	perche 4 + sol	#119	
8		lignes diagonales écran	2 PAR64 cp60	perche 4	#119	
10		écran bleu ext.	2 PAR64 cp62	perche 5	195(+ #101)	diff si nécessaire
11		écran bleu centre	2 PAR64 cp62	perche 5	195(+ #101)	diff si nécessaire
12		écran vert ext.	2 PAR64 cp62	perche 5	116+ (#101)	diff si nécessaire
13		écran vert centre	1 PAR64 cp62	perche 5	116+ (#101)	diff si nécessaire
14		écran rouge	2 PC 1kW	sol	164+#119	
15		gobo écran J	1 découpe 613sx	sol	W	gobo
16		gobo écran C	1 découpe 613sx	sol	W	gobo
17		salle				